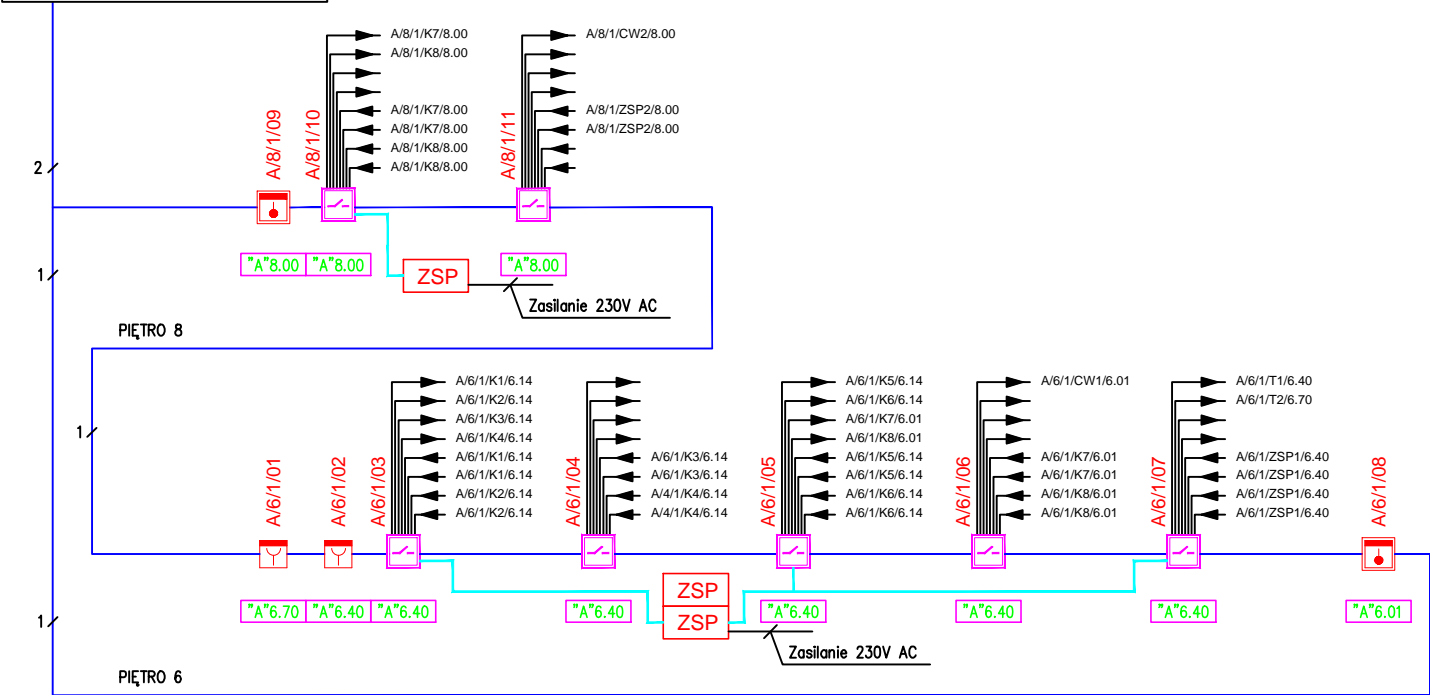


CSP
Istniejąca Centrala
sygnalizacji pożaru

Blok B, Pom. 1/46
Dyspozytornia Parter

CSP
Rozbudowa Centrali sygnalizacji
pożaru
Blok B, Pom. 1/46 Dyspozytornia
Parter

wg odrębnego opracowania



LEGENDA:

- MODUŁ STERUJĄCY WEJ. / WYJ.
- CZUJKA POŻAROWA WIELODETEKTOROWA
INSTALOWAĆ W KANAŁE WENTYLACYJNYM
- ZASILACZ SYGNALIZACJI POŻAROWEJ - ZSP
- TRZYMACZ ELEKTROMAGNETYCZNY 24VDC - TYP (MONTAŻ ŚCIENNY
PODŁOGOWY LUB SUFITOWY) WG PROJ. ARANŻACJI WNEȚRZ
- OPIS ADRESU - BŁOK- A/ PIĘTRO- 6/ NR PĘTLI NA PIĘTRZE- 1/
/NR ELEMENTU NA PĘTLI- 5
- KABEL TYPU HTKSH 1x2x1mm PH90
- KABEL TYPU YLY 2x1,5mm²
- KABEL TYPU YnTKSY 2x2x0,8mm - stany urządzeń
- KABEL TYPU YnTKSY 1x2x1mm - zasilanie kłap
- KABEL TYPU YnTKSY 1x2x1mm - sterowanie pożarowe
- ZASILACZ SYGNALIZACJI POŻAROWEJ
- KLAPA POŻAROWA
- CENTRALA WENTYLACYJNA
- ELEKTROTRZYMACZ

<div><div><div>MaKo</div><div>consulting</div><div>ul. Peowiaków 9/27</div><div>22-400 Zamość</div><div>NIP:825-21 1-39-89</div><div>www.makoconsulting.com.pl</div></div></div>				
INWESTOR:	SAMODZIELNY PUBLICZNY SZPITAL WOJEWÓDZKI IM. PAPIEŻA JANA PAWAŁ II W ZAMOŚCIU AL. JANA PAWAŁA II 10, 22-400 ZAMOŚĆ			
LOKALIZACJA:	DZIAŁKI EWID. NR: 84/7; 84/8 JEDNOSTKA EWID: 066401_1 MIASTO ZAMOŚĆ OBRĘB: 0001 MIASTO ZAMOŚĆ			
TYTUŁ OPRACOWANIA:	DOKUMENTACJA PROJEKTOWA NA REALIZACJĘ PROJEKTU PN. „UTWORZENIE WZORCOWEGO OŚRODKA KOMPLEKSOWEJ OPIEKI NAD PACJENTAMI ZE SCHORZENIAMI NEUROLOGICZNO- NEUROCHIRURGICZNYMI W SAMODZIELNYM PUBLICZNYM SZPITALU WOJEWÓDZKIM IM. PAPIEŻA JANA PAWŁA II W ZAMOŚCIU”.			
TREŚĆ OPRACOWANIA:	PROJEKT INSTALACJI SAP - VI PIĘTRO, BŁOK A STRONA PRAWA I LEWA WRAZ Z HALLEM			PODPIS:
TYTUŁ RYSUNKU:	SCHEMAT INSTALACJI SAP			
PROJEKTANT	INŻ. BOGDAN MAŁEC	GT-III-8386/3/76		
SPRAWDZAJĄCY	INŻ. JANUSZ ŁUCZKA	GP-II-7342/94/94		
SPECJALNOŚĆ	ELEKTRYCZNA	DATA 22.02.2018	SKALA B/S	NR RYS. 4